



Kitzlinger Talent mit Pultdach

Die Solarthermie-Anlage wurde an der Südseite des Hauses angebracht und übernimmt die Warmwasserversorgung. Quellen: www.kitzlinger.de

Daten und Fakten

Haustyp:	Kitzlinger „Talent“ Hersteller: KitzlingerHaus, www.kitzlinger.de
Bauweise:	Holzrahmenbauweise, diffusionsoffen, Außenwand: Öko ComfortAktiv: U-Wert: 0,156 Fassade: kombiniert Holz und Putz
Dach:	Wahlweise Satteldach, Satteldach mit erhöhtem Kniestock oder Pultdach mit beliebiger Neigung
Wohnfläche:	EG 72 qm, DG 62 bis 72 qm (je nach Dachneigung) Abmessungen: 10,60 m x 7,60 m
Haustechnik:	Gas-Brennwerttherme plus, Solarthermie-Anlage für Warmwasseraufbereitung
Energiewerte:	Jahresprimärenergiebedarf (maximaler und tatsächlicher Wert) Max: 75,6, tatsächlich: 45,8
Preise:	Ab 244.900,- EUR Hauspreis inkl. Keller zzgl. Baunebenkosten; Spachtel- und Tapezierarbeiten, Innentüren, Bodenbeläge in Eigenleistung.

Kitzlinger „Talent“

Der Name ist Programm: Dieses Haus zeigt sein Talent durch enorme Vielseitigkeit.

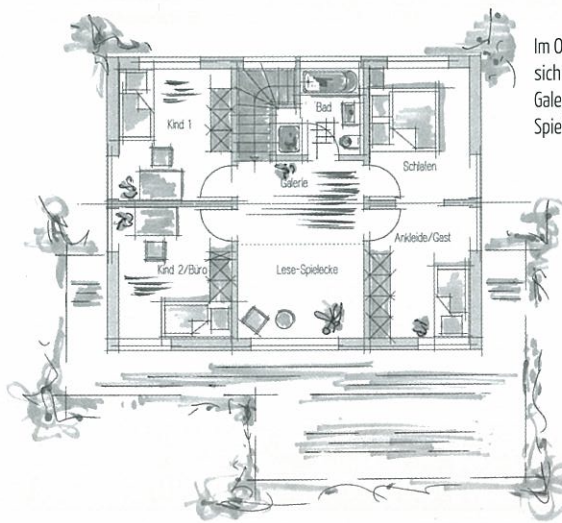
Haus „Talent“ ist äußerst flexibel und passt sich sowohl den individuellen Bedürfnissen der Bauherren als auch den Erfordernissen unterschiedlichster Bebauungspläne an. Beispielsweise kann viel Platz für die Familie oder für ein Büro eingeplant werden und auf Wunsch zwischen Pultdach, höherem Kniestock oder individuell geneigtem Satteldach gewählt werden. „Talent“ schafft einen Lebensraum voller Eleganz und Klarheit – lichtdurchflutet, natürlich und sehr flexibel. Die kompakte Bauform fasziniert mit klaren Linien und innovativen Elementen wie Lichtbändern und angedeu-

teten Eckverglasungen. Innen gibt sich Talent angenehm großzügig – und sehr raumbewusst dank minimaler Verkehrsflächen. **Jede Etage individuell gestalten** Der Lebensmittelpunkt im Erdgeschoss ist die Küche, um die sich offen und weitläufig der Wohn-, Ess- und Lesebereich gruppiert. **Besonders einladend:** Durch die angedeuteten Eckverglasungen und die umlaufende Terrasse kann die Sonne den ganzen Tag genossen werden. **Viel Freiheit im Obergeschoss:** Je nach Wunsch können hier bis zu fünf

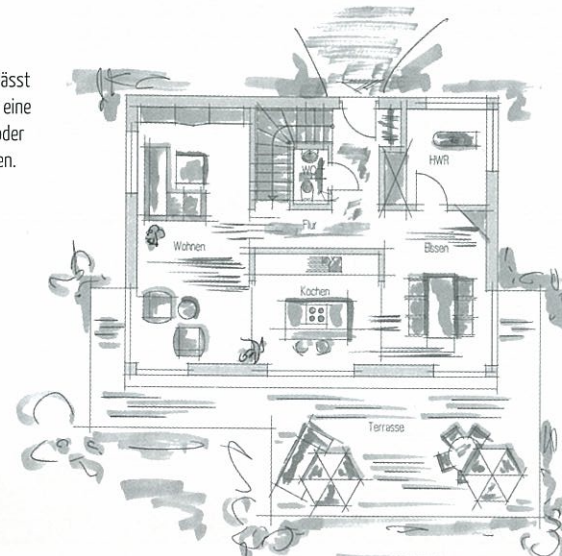
Räume individuell gestaltet werden. Auch wenn eine spätere Erweiterung des Hauses geplant ist, ist „Talent“ für vieles offen – ob Wintergarten, Schiebeläden oder oder oder. **Diffusionsoffene Bauweise** Das Kitzlinger „Talent“ wird mit der ÖkoComfort Aktiv Außenwand ausgestattet. Eine durch und durch ökologische Lösung mit Holzfaserdämmung, kammergetrockneten Konstruktionshölzern und dem begehrten IBR-Siegel des Instituts für Baubiologie Rosenheim. Das Wandsystem überzeugt mit hervorragenden Werten und einem ganz

besonderen Wohlfühlklima. Durch die diffusionsoffene Bauweise und die verwendeten Naturbaustoffe kann es der Luft überschüssige Feuchtigkeit entziehen und bei trockenem Raumklima wieder abgeben.

WEITERE INFORMATIONEN:
KitzlingerHaus GmbH & Co. KG
Meboldstraße 7, 72172 Sulz/Neckar
Tel.: 07454 9610 70, Fax 9610 40
beratung@kitzlinger.de
www.kitzlinger.de



Im Obergeschoss lässt sich optional auch eine Galerie mit Lese- oder Spielecke einrichten.



Im Erdgeschoss ist der Fokus auf den großen Koch-/Essbereich gelegt. Der Blick geht von hier auf die Terrasse, dort spielt sich im Sommer das Leben ab.

Alle Häuser entstehen nach einem natürlichen Baustoffkonzept mit hoher Nachhaltigkeit. Sie bieten ein ausgewogenes behagliches Raumklima, das sogar für Allergiker geeignet ist. Dazu tragen auf Wunsch auch Lehm-Innenwände bei, die besonders verträgliche Luftfeuchtigkeit schaffen und dabei sogar Schadstoffe aus der Raumluft absorbieren können. Dass auch bei KitzlingerHaus die Haustechnik auf der Höhe der Zeit ist, versteht sich von selbst, wie etwa durch moderne Holzpellettheizungen, Wärmepumpen, heizungsunterstützte Solaranlagen oder intelligente Bustechnik. Und gegen den sog. Elektrosmog bietet der Hersteller eine ausgeklügelte Elektrikplanung sowie spezielle Abschirmbeplankungen.



Wissen, auf das Sie bauen können.

bauen.de

Von A wie Architekt bis Z wie Zentralheizung: Hier finden Sie alles über Hausbau, Ausbau, Energiesparen, Finanzierung, Inneneinrichtung – bis hin zu Handwerkern in Ihrer Umgebung.