

Nr. T1309 | 5,00 € | 9,80 SFr

# ÖKO-TEST

RICHTIG GUT LEBEN

# SPEZIAL UMWELT UND ENERGIE

## Meine Energiewende

### Umwelt geschont Kosten gespart

#### Berichte & Beratung

Klimaneutral bauen und wohnen S. 8

Energie erst gar nicht verbrauchen S. 28

Die Sonne effektiv nutzen S. 48

Richtig dämmen: So einfach geht's S. 80

Moderne Heizsysteme vorgestellt S. 110

www.ekotest.de | D-77927 | SPEZIAL ENERGIE

0 9



411977831605006







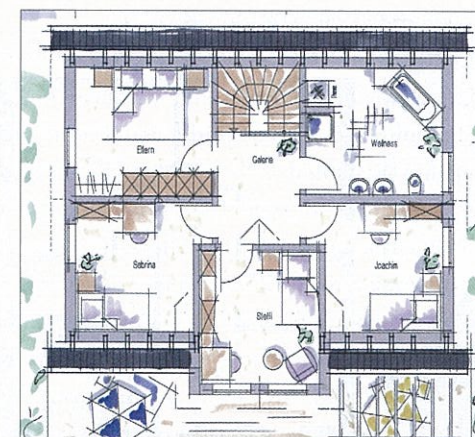
Foto: Kitzlinger Haus GmbH & Co. KG

## Sparsamer Schwabe

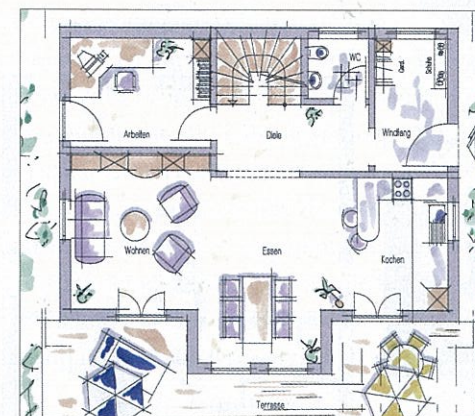
Das Eigenheim weist eine hochwertige Natureplus-zertifizierte Wärmedämmung auf. Das Lable steht für „hohe Qualität in Bezug auf Gesundheit, Umwelt und Funktion“ – und damit auch für minimierte Wärmeverluste. Daneben setzt der schwäbische Haushersteller bei dem Entwurf *Kitzlinger Kids* auf eine bewährt schlichte Heiztechnik (Gas-Brennwert/Solarkollektoren).

Der Name des Hauses ist Programm: Es handelt sich um ein Eigenheim für eine fünfköpfige Familie, die ihr privates Reich mit vier Zimmern plus Bad im Obergeschoss hat. Dank hohem Kniestock und zweigeschossigem Quergiebelbau hat es ein üp-

piges Raumangebot aufzuweisen, das sich je nach Familienentwicklung flexibel nutzen lässt. Interessant ist die Erschließung des Hauses mit Eingang auf der Giebelseite. Der kinder- und gästefreundlichen Garderobe im Windfang schließt sich eine Diele an, durch die man gradewegs ins Homeoffice gelangen kann. Linkerhand liegt der zentrale Raum für Kochen, Essen und Wohnen. Um eine hochwertig helle Nutzung des Untergeschosses sicherzustellen, wurde es als Hochkeller mit Fenstern ausgeführt, wodurch sich darüber eine attraktive Terrasse auf der Südseite ergibt.



Obergeschoss



Erdgeschoss

### Baufafel

**Anbieter:** Kitzlinger Haus GmbH & Co. KG, Meboldstraße 7, 72172 Sulz/Neckar, Tel. 0 74 54 / 96 10-70, [www.kitzlinger.de](http://www.kitzlinger.de)

**Bauweise:** Holzständerbau.

**Wandaufbau:** 24 mm Holzschalung, 40 mm Lattung mit 22 mm Dämmplatte, 80 mm Dämmung, 140 mm Holzständerwerk mit Dämmung, 15 mm Holzwerkstoffplatte, 12,5 mm Gipskartonplatte.

**Dämmstoff:** Holzfaserplatten.

**Haustechnik:** Gas-Brennwerttherme, Solaranlage für Warmwasser und Heizungsunterstützung.

**U-Werte:** Außenwand 0,156, Dach 0,20 W/(m<sup>2</sup>K).

**Jahresprimärenergiebedarf, max. zulässig:** 73,0 kWh/(m<sup>2</sup>a).

**Jahresprimärenergiebedarf, berechnet:** 34,30 kWh/(m<sup>2</sup>a).

**Endenergiebedarf:** 78 kWh/(m<sup>2</sup>a).

**Wohnfläche:** 150,59 m<sup>2</sup>.

**Lieferbereich:** PLZ-Bereich 7 und angrenzende Regionen in Süddeutschland.

**Preis:** ab 233.300 Euro schlüsselfertig ab OK.



von NATURSTROM gefördertes Wasserkraftwerk Flossing



NATURSTROM-Windpark Hüll

Anzeige

## 100 % Ökostrom

unabhängig, glaubwürdig, bürgernah

Jetzt einfach online wechseln:  
[www.naturstrom.de/ots](http://www.naturstrom.de/ots)

- Strom aus Wind- und Wasserkraft
- unabhängig von Atom- und KohleKonzernen
- Bau und Förderung neuer Öko-Kraftwerke
- Energiewende für Bürger
- faire Konditionen

