

Der Bauherr

Der Bauherr

DAS GROSSE HAUSBAU- UND IMMOBILIEN-MAGAZIN

Pfiffige kompakte Häuser

10 Lösungen für kleine Grundstücke

Im Praxischeck:

Welche Heizung ist die effizienteste?



Unterstützung vom Staat:

Förderungen für Ihr Bauprojekt

Tipps & Tricks:

Innenwände in Trockenbauweise selbst erstellen



Großes Special: Dach, Keller & Treppen

Akzente zur weißen Putzfassade setzt der Anbau mit dunkler Holzverkleidung.



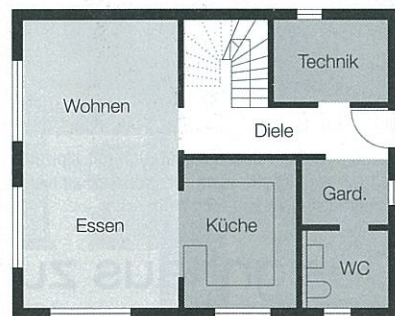
Funktional aufgeteilt

Hersteller: KitzlingerHaus
Objekt: Kitzlinger Complete
Bauweise: Holzrahmenbauweise
Wohnfläche: UG 77,23 m²; EG 81,06 m²; DG 61,83 m²
Außenmaße: 11,76 m x 8,01 m + 6,91 m x 1,95 (Anbau)
Dach: Satteldach, 20°
Jahresprimärenergiebedarf: auf Anfrage
Raumaufteilung: Das Herz des Hauses schlägt im Erdgeschoss, wo sich der Wohn-, Ess- und Kochbereich befindet. Mittig wurde die gerade Treppe platziert, sodass es zwei Zugänge zu den Gemeinschaftsbereichen gibt: Links der Treppe geht es – vorbei an Gästebad und Gästezimmer – in das Wohnzimmer, rechts gelangt man in die Küche. Oben liegen die Privaträume, bestehend aus zwei gleich großen Kinderzimmern, dem Elternschlafraum mit Ankleide- und dem Familienbad.
Besonderheiten: „KfW-Effizienzhaus 55“, Massivholztreppe, Panorama- und Eckverglasungen, Vollkeller
Haustechnik: Luft-Wasser-Wärmepumpe und Fußbodenheizung
Preiskategorie: schlüsselfertig inklusive Keller über € 300.000,-
Mehr Infos: www.kitzlinger.de

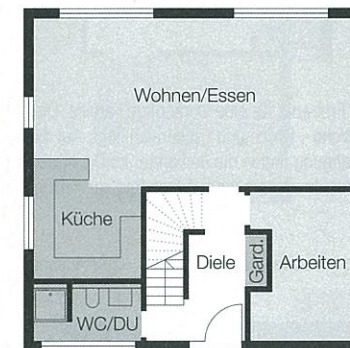


Viel Haus für wenig Geld

Hersteller: Dan-Wood Family
Objekt: Family 104
Bauweise: Holzständerbauweise
Wohnfläche: EG 52,77 m²; DG 51,73 m²
Außenmaße: 11,02 m x 8,62 m
Dach: Satteldach, 40°
Jahresprimärenergiebedarf: auf Anfrage
Raumaufteilung: Alltagsmittelpunkt des kompakten Familienhauses ist der Wohn- und Essbereich im Erdgeschoss, an den sich die Küche offen anschließt. Auf einer Wohnfläche von knapp 53 m² finden auf der unteren Ebene zudem ein Technikraum und ein Gäste-WC Platz. Die Aufteilung des Dachgeschosses zeigt sich klassisch: In den vier Hausecken liegen drei Schlafzimmer und das Familienbad.
Besonderheiten: verschiedene Fassadenfarben möglich
Haustechnik: kontrollierte Wohnraumlüftung im Preis enthalten
Preis: fast fertig ab OK Kellerdecke € 98.500,-
Mehr Infos: www.danwoodfamily.de



Gerade für junge Familien mit einem knappen Budget ist das Konzept von Dan-Wood Family interessant.



Schicker Energiesparer

Hersteller: WeberHaus
Objekt: Kundenhaus Burgmann
Bauweise: Holztafelbauweise
Wohnfläche: EG 76,30 m²; DG 65,94 m²
Außenmaße: 9,66 m x 9,66 m
Dach: Satteldach, 38°
Jahresprimärenergiebedarf: 39,3 kWh/m²a (max. zulässig 40 kWh/m²a)
Raumaufteilung: Mehr als die Hälfte der Fläche des Erdgeschosses wird vom L-förmig angelegten Wohn-, Ess- und Kochbereich eingenommen. Ein Gästebad mit Dusche und ein Arbeitszimmer ergänzen das Raumangebot auf dieser Ebene. Eine Etage höher liegen die Privaträume der Familie. Zwei Kinderzimmer, ein Bad und ein großes Elternschlafzimmer bieten für jedes Familienmitglied einen ungestörten Ruhepol.
Besonderheiten: energiesparende Bauweise
Haustechnik: Luft-Luft-Wärmepumpe mit integrierter Kühlfunktion und Brauchwasser-Wärmepumpe
Preiskategorie: schlüsselfertig € 175.000–300.000,-
Mehr Infos: www.weberhaus.de

1 Die Holzverschalung am Dachgeschoss verleiht dem Haus einen gemütlichen Charakter und betont die umweltfreundliche Bauweise.

2 Im Zentrum des Alltagsgeschehens steht der offene Wohn-, Ess- und Kochbereich. Auch hier nimmt Holz eine wichtige Rolle ein.

3 Kinderträume: Die Kinderzimmer im Dachgeschoss bieten viel Platz zum Toben, Spielen und Entspannen.