

ARCHITEKTUR ÖKOLOGIE TECHNIK

bauen!

Juni/Juli 2015
€ 3,50
Österreich € 3,90
Schweiz sfr 6,90
BeNeLux € 4,20
Italien € 4,80
Spanien € 4,80
Portugal (cont.) € 4,80
Slowenien € 4,80
Slowakei € 4,80
Griechenland € 5,40
Finnland € 5,50
Schweden skr 49,00



Nachhaltig bauen: Mit innovativer Haustechnik in eine ökologische Zukunft

CLEVERE KOMBINATION:

Wohnen & Arbeiten

Erhältlich im App Store

jetzt auch fürs iPad unter „Fachschriften“



SONNEN- & WÄRMESCHUTZ

Cool durch den Sommer



EXTRA
Tipps zur
soliden
Baufinanzierung



Mehr Stauraum:
einfach aufgeräumt



Passivhäuser:
Effizienzmeister



Wärmepumpen:
die Umweltheizung

Loft-Büro

Da das Baufenster sehr klein war, wurde dieses Homeoffice einfach aufs Dach des Einfamilienhauses gesetzt. Mit einer solchen Aussicht macht Arbeiten richtig Spaß.



Die Dachterrasse erweitert das „Loftbüro“ nach draußen. Stäbchenparkett auf dem Boden unterstreicht den industriellen Charakter.

Wegen des engen Baufensters war ein Anbau nicht möglich, um Wohnen und Arbeiten zu verbinden. Stattdessen wurde es ein „Aufbau“, nämlich die Kombination von zwei Wohnebenen mit einem Homeoffice im Penthouse auf dem Dach. Von diesem etwas eingerückten Kubus aus kann der Bauherr heute durch bodentiefe Fenster weit über die angrenzenden Felder blicken. Der umlaufende Dachstreifen ist teils als Terrasse nutzbar, teils begrünt und gibt so einen Teil der überbauten Fläche an die Natur zurück.

Haus im Haus

Im Erdgeschoss des klar und modern gestalteten Hauses liegt der großzügige Koch-, Ess- und Wohnbereich, ergänzt um eine praktische Speisekammer. Die durchgehend verlegten, großformatigen Natursteinfliesen unterstreichen den fließenden Raumeindruck und grenzen gleichzeitig die öffentlichen Räume von den privaten, mit Holzboden ausgelegten, ab. Neben dem Wohnbereich befindet sich der geräumige Elterntrakt mit Schlafzimmer, Ankleide und großem Bad. Ein Gäste-WC komplettiert die Ebene. Sie ist mit dem darüberliegenden Stockwerk über eine offen in den Wohnbereich eingestellte Stahlwagentreppe mit Echtholzstufen verbunden. So bilden beide Ebenen zusammen eine Art „Haus im Haus“.

Das Obergeschoss ist ganz den Kindern vorbehalten. Zwei große Zimmer, ein eigenes Kinderbad und die offene Galerie bieten eine große, freundliche Spielfläche, ein gemütliches Sofa lädt aber auch zum Schmökern oder Fernsehen ein. Zusätzlich zur internen Verbindung zwischen Wohnraum und Obergeschoss gibt es eine weitere Erschließung: Ein von den Wohnräumen räumlich getrenntes Trepp-



Die geschwungene Stahlwagentreppe führt als interne Erschließung vom Wohnraum hinauf auf die geräumige Galerie im Kinderbereich. Vom Bett haben die Eltern unverstellte Aussicht über die Felder.



Drei Vollgeschosse bieten in diesem Kitzlingerhaus höchste Wohn- und Arbeitsqualität unter einem Dach. Die perfekte Lösung für ein kompaktes Baufenster bei größerem Flächenbedarf.

Uwe Kitzlinger,
Geschäftsführer Kitzlingerhaus

penhaus verbindet alle vier Ebenen vom Unter- bis zum Dachgeschoss mit dem Büro. So ist ein separater Zugang für Kunden, ohne Kontakt zu den Privaträumen, sichergestellt. Das „Büroloft“ auf dem Dach wird durch ein WC mit Dusche ergänzt, in den 37 Quadratmeter großen Arbeitsbereich ist die Teeküche offen als Zeile integriert. Diese baulichen Gegebenheiten schaffen Nutzungsflexibilität: Es ist ein Leichtes, das Büro bei Bedarf in eine Einliegerwohnung umzuwandeln.

Effektives Energiekonzept

Große Glasflächen und nach Südwesten orientierte Eckfenster lassen viel Licht ins Haus, auf der Terrasse vor dem Wohnbereich schützen Sonnensegel vor zu viel Sonne. Die im gesamten Haus eingesetzten dreifach verglasten Holz-Alu-Fenster werden von elektrischen Jalousien beschattet, die bei starker Sonneneinstrahlung automatisch herunterfahren. Beheizt wird das Gebäude von einer Gas-Brennwerttherme über eine Fußbodenheizung, eine Solaranlage unterstützt die Warmwasserbereitung. Ein rundum ansprechendes und vor allem äußerst vielseitiges Hauskonzept. av ■



Der frei hängend montierte Kaminofen ist ein echter Eyecatcher. Er lässt sich nach Bedarf zum Essplatz oder zur Sitzecke drehen. Auch im Bad sind Natursteinplatten verlegt.



DATEN & FAKTEN ZUM HAUS „STEINBRONN“ VON KITZLINGERHAUS

■ **WOHNFLÄCHE:**
EG 103 m², OG 92 m², DG 46 m²

■ **BAUWEISE:**
Holzrahmenbauweise, diffusionsoffen, Öko ComfortAktiv, Wandstärke 334 mm, Fassade Rhombo-Holzverschalung kombiniert mit Faserzementplatten, U-Wert Außenwand 0,156 W/m²K; Holz-Alu-Fenster mit Dreifach-Wärmeschutzverglasung, U-Wert 0,6 W/m²K; Flachdach, teilweise begrünt, teilweise begehbar, U-Wert Dach 0,198 W/m²K

■ **TECHNIK:**
Gas-Brennwertanlage mit Solarunterstützung, Fußbodenheizung

■ **ENERGIEBEDARF:**
Primärenergiebedarf (maximal): 36,3 kWh/m²a, Primärenergiebedarf (tatsächlich): 35,9 kWh/m²a Effizienzhaus 55

■ **HERSTELLER:**
Kitzlinger Haus GmbH & Co. KG
Meboldstraße 7, 72172 Sulz/Neckar
Tel. (07454) 961070, www.kitzlinger.de

■ **UNTERNEHMENSSTRUKTUR:**
Familienunternehmen in der vierten Generation, vor über 100 Jahren als Zimmerei gegründet, entwickelt das moderne Unternehmen heute zeitgemäße Holzhäuser

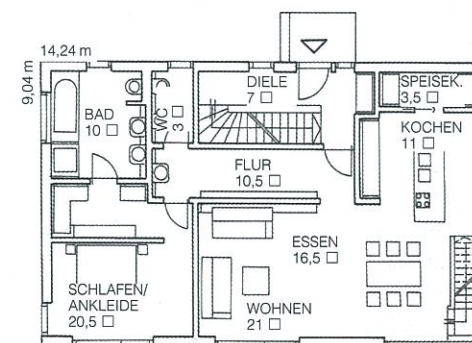
■ **BAUKOSTEN:**
Auf Anfrage beim Hersteller

■ **PORTFOLIO:**
Passiv- und Energieeffizienzhäuser mit dem Kitzlinger Haus Ökokonzept, Neubau und Modernisierung von An- und Umbau bis Aufstockung

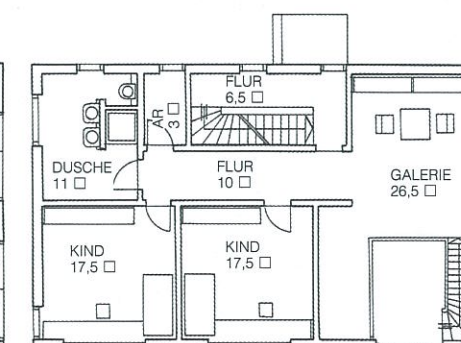
■ **LIEFERRADIUS:**
Baden-Württemberg und angrenzende Länder

Weitere ausgewählte Häuser von Kitzlinger finden Sie im Internet unter www.bautipps.de/kitzlinger

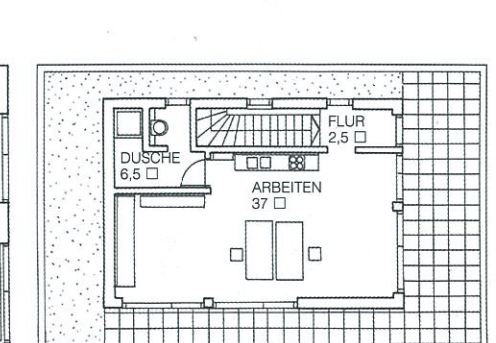
Fotos: Kitzlinger Haus
Anschriften Seiten 66-67



ERDGESCHOSS



OBERGESCHOSS



DACHGESCHOSS