

Sonderheft Das Einfamilienhaus 1/2016
www.livvi.de

Osterreich: € 5,15 • Italien/Spanien: € 6,-
BeNeLux: € 5,35 • Finnland: € 6,60 • Slowakei: € 7,-

Deutschland Euro 4,50



SH Einfamilienhäuser

Einfamilien Häuser 2016



Top-Häuser in allen Preisklassen

Mit Extra-Heft



Wohlfühlhäuser

Flachdachhäuser

Stadthäuser

Effizienzhäuser

Familienhäuser



Büro auf dem Haus

Gerade, klar und reduziert – so lässt sich der Neubau mit dem auffälligen Büroaufsatz vereinfacht beschreiben. Die Orientierung an horizontalen Linien zieht sich durch das gesamte Konzept. Die Prinzipien der klassischen Moderne wurden hier mit ökologischen Ansprüchen kombiniert. Selbst das für diesen Stil typische Flachdach ist lebendig begrünt und gibt so einen Teil der überbauten Fläche an die Natur zurück. Der gesamte Baukörper von Erd- und Obergeschoss wurde mit Holz beplankt, das Penthouse ist mit anthrazitfarbenen Fassadenplatten in gleichem Farbton wie die Fensterrahmen verkleidet. An den Hausecken wird die Holzverkleidung durch Alu-Innenprofile optisch und technisch verbunden. Die handwerklich hochwertige Verarbeitung

an den Anschlüssen von Fassade und Fenstern bildet eine harmonische Einheit. Auf der Terrasse vor dem Wohnbereich schützen raffinierte Sonnensegel vor einem Übermaß an Sonne. Sie werden an Stahlrohren und Drahtseilen verspannt und auf- oder eingerollt.

Treppe vor Eckverglasung

Das kubische Wohnhaus erstreckt sich über drei Geschosse: Im Erdgeschoss



schlafen die Eltern in einem separaten Teil neben dem großzügigen Koch-Ess-Wohn-Bereich. Große bodentiefe Fensteröffnungen und eine nach Südwesten orientierte Eckverglasung lassen viel Licht ins Haus. Erd- und Obergeschoss werden über eine moderne Stahlwagentreppe mit Echtholzstufen verbunden. Die Treppe ist ein augenfälliges Beispiel für den Wunsch der Baufamilie nach ästhetischer Funktionalität und perfekter handwerklicher Verarbeitung. Das Obergeschoss ist den Kindern vorbehalten, mit großen Zimmern und einem eigenen Kinderbad.

Wenn eine enge Bauparzelle Grenzen setzt, bietet sich der Weg nach oben an. In diesem Fall entstanden so zwei Etagen plus Penthouse.



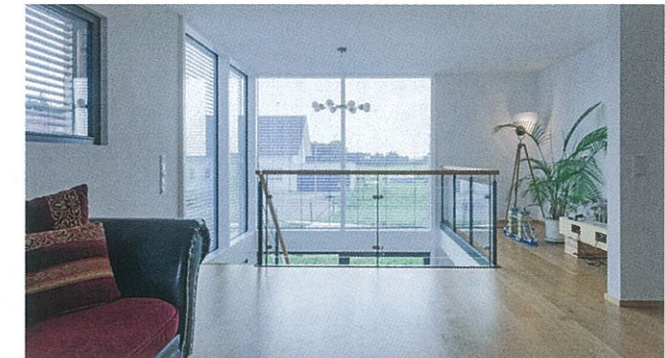
Ein Design-Highlight ist der frei hängend montierte Kaminofen. Seine organische Form steht im Kontrast zur reduzierten Inneneinrichtung.



Großformatige Natursteinfliesen wirken modern-elegant und grenzen das Erdgeschoss optisch von den privaten Räumen ab.



Weiß für die Innenraumgestaltung und Anthrazit für die Fensterrahmen unterstützen die klare, aufgeräumte Atmosphäre.



Die offene Galerie bildet eine große Spielfläche, ein gemütliches Sofa lädt aber auch zum Schmökern oder Fernsehen ein.

Komfort mit Dachterrasse

Auch in dem zurückgesetzten Kubus auf der Dachterrasse finden sich bodentiefe Fenster, die aus luftiger Höhe einen weiten Blick über die angrenzenden Felder bieten. Die im gesamten Haus eingesetzten dreifach verglasten Holz-Alu-Fenster werden von elektrischen Jalousien beschattet, die sich bei kräftiger Sonnenbestrahlung automatisch einschalten. Die Querlamellen der Jalousien nehmen die horizontale Fassadenstruktur auf. Das grazile Geländer der Dachterrasse führt dieses Thema weiter und fügt diese Linienführung zu einem gelungenen Konzept zusammen.

HAUS STEINENBRONN

Wohnfläche: EG 102,00 m²; OG 92,00 m²; DG 46,00 m²

Abmessungen: 9,04 m x 9,04 m

Bauweise: Holzrahmenbau, diffusionsoffen, U-Wert der Außenwand 0,156 W/(m²K)

Fassade: Rhombo-Holzverschalung in Kombination mit Faserzementplatten

Dach: teilweise begrüntes Flachdach, teilweise begebar

Haustechnik: Gas-Brennwertanlage mit Solarunterstützung

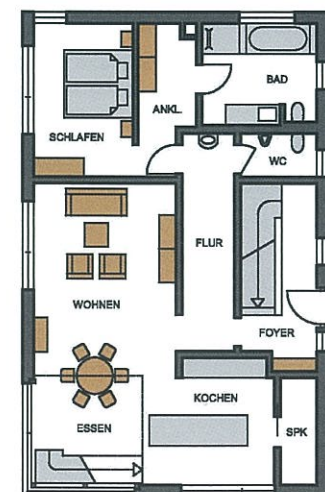
Primärenergiebedarf: 35,9 kWh/(m²a)

Extras: Dachterrasse, Penthouse-Büro, große Eckverglasung im Wohnbereich, hängender Designofen, Stahlwangen-Treppe mit Massivholztritten

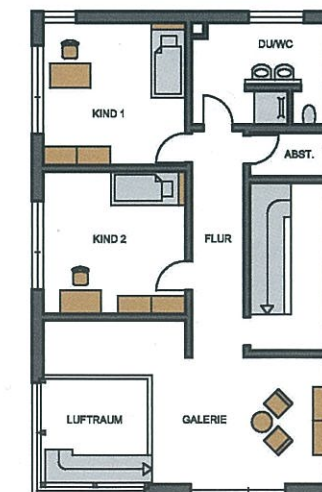
Preis: auf Anfrage

Hersteller: KitzlingerHaus GmbH & Co. KG, Meboldstr. 7, 72172 Sulz/Neckar, Tel.: 0 74 54/96 10-70, beratung@kitzlinger.de, www.kitzlinger.de

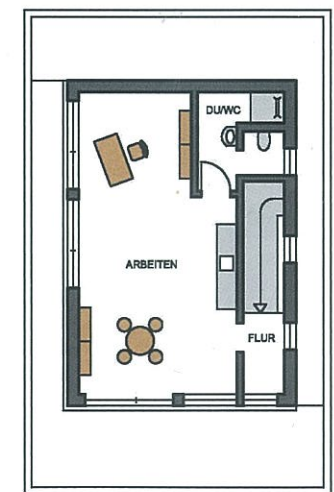
EG



OG



DG



1 6 m