



Sagen Sie uns
Ihre Meinung!



Das schöne Nichts

Bauen mit Glas

Ökohäuser

Was das Wohnen
gesund macht

Bad & Wellness

Ideen zum Wohlfühlen
und Abschalten

Wärmepumpen im Trend

Umweltgerecht,
sparsam, zukunftsfähig

Carports und Garagen

Privatparkplatz – offen
oder geschlossen?



Im Vergleich:
6 Smarthomes



Wohngesunder

Würfel



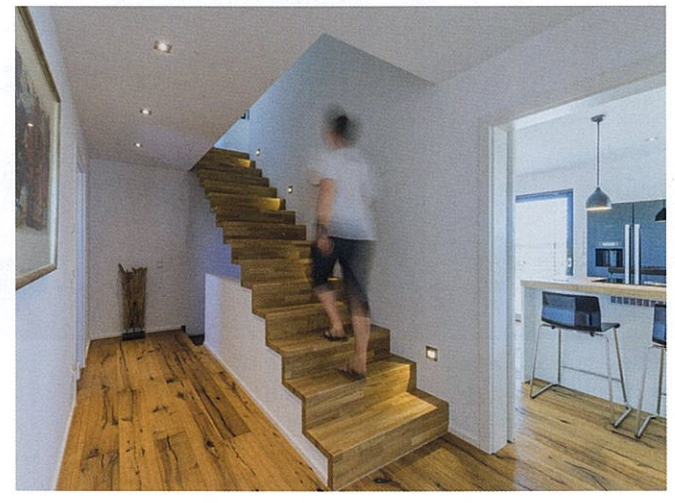
Der anthrazitfarbene Quader **steht in reizvollem Kontrast** zu den weißen Fassaden und roten Ziegeldächern der Nachbarschaft und hat in der 4 000-Einwohner-Gemeinde einiges Aufsehen erregt. Ungewöhnlich ist für diesen Standort zudem die ökologische Ausstattung.

Die Plattenbeläge sowie die Möblierung der großen Terrasse wurden passend zur anthrazitfarbenen Fassade des Hauses ausgesucht. **Im Sommer ist diese „Outdoor-Küche“** der bevorzugte Aufenthaltsort der Familie.



Die Architektur ist geradlinig und zurückhaltend und **sticht gerade dadurch hervor** – nicht zuletzt wegen der markanten Fassadengestaltung. Was auf den ersten Blick nicht auffällt: Der würfelförmige Baukörper schließt oben nicht waagrecht ab, sondern mit einem flach geneigten Pultdach.

Die geradläufige Treppe ins Obergeschoss ist **in Faltenoptik ausgeführt** und dadurch ein prägendes Stilelement im Eingangsbereich. Der breite Durchgang in die Küche lässt sich mit einer Schiebetür verschließen.



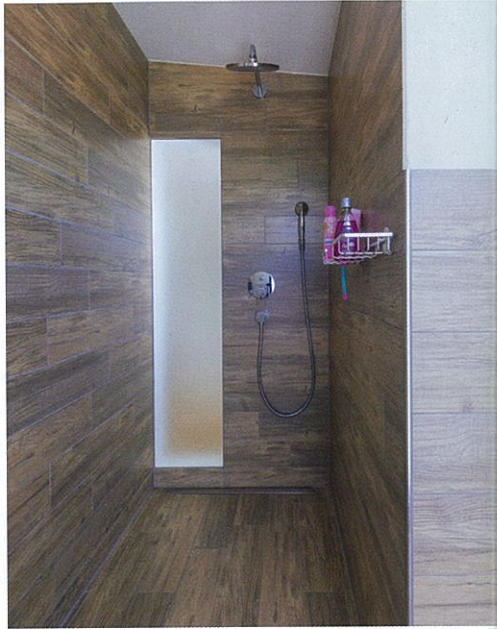
AUGENWEIDE
Mit Augenmaß gebaut und liebevoll in die Landschaft eingebettet – ein Haus, das die Bewohner umarmt und gleichzeitig viel Offenheit ausstrahlt. Der Stil dieser Villa, die perfekten Details, ihre elegante Leichtigkeit und die hohe Produktqualität gehen hier Hand in Hand. Info zu dieser Villa und Broschüre mit Grundrissen kostenlos:
Tel. (08 00) 4 22 25 33 • www.haacke-haus.de





Die **rustikal gemaserten und grob strukturierten** Dielen aus Balkeneiche setzen zusammen mit dem Kaminofen einen Kontrapunkt zur ansonsten modernen Einrichtung. Gleichzeitig sind sie Ausdruck für den Anspruch der Familie an eine wohngesunde Umgebung.

Die Vorliebe der Bauherren für Holz zeigt sich auch im Bad. Da dieses Material den ständigen Wasserkontakt im Nassbereich nicht verträgt, wählten sie für die entsprechenden Zonen **keramische Fliesen mit einem Holzdekor**.

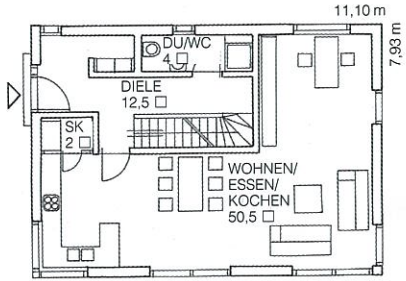


Eine Wand trennt die **geräumige, ebenerdige begehbare Dusche** vom Rest des Badezimmers ab. Originelles Detail ist die opake Glasscheibe zum angrenzenden Flur, die Licht in diesen Bereich bringt.

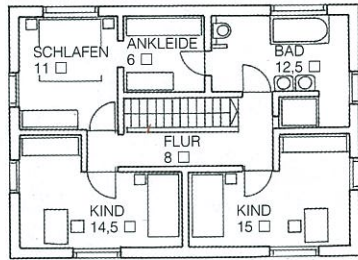


Die offene Bauweise des Wohnbereichs vermittelt ein großzügiges Wohngefühl. Gleichzeitig bietet der **L-förmige Grundriss gewisse Rückzugsmöglichkeiten**. So kann man durchaus ungestört fernsehen, während in der Küche das Nudelwasser brodelt.

ERDGESCHOSS



OBERGESCHOSS



DATEN + FAKTEN

ENTWURF: Kundenhaus Emmingen
HERSTELLER: Kitzlinger Haus
 72172 Sulz am Neckar
 Tel. 07454/9610-0

WEITERE HÄUSER: www.bautipps.de/kitzlinger

KONSTRUKTION + TECHNIK:
 Holzverbundkonstruktion mit Holzfassade (U-Wert: 0,16 W/m²K), Alu-Holzfenster mit Dreifach-Verglasung (U-Wert: 0,7 W/m²K), Pultdach 7 Grad, Luft-Wasser-Wärmepumpe, Fußbodenheizung, Kaminofen;
 Primärenergiebedarf: 52,9 kWh/m²a

ABMESSUNGEN: 11,10 x 7,93 m
WOHNFLÄCHEN: EG 69 m², OG 67 m²

PREIS DIESES ENTWURFS:
 Der Preis für dieses individuelle Kundenhaus muss direkt beim Hersteller erfragt werden

Fotos: Kitzlingerhaus

Bis zu 40% sparen**



Haustür ohne Seitenteil
 ab **1798 €***

Automatik-Garagentor
 ab **998 €***



Modernisieren Sie mit Europas Nr. 1

- Haustür RenoDoor Plus 2016
- Automatik-Garagentor RenoMatic 2016
- weitere Infos unter: www.hoermann.de/aktion2016

* Unverbindliche Preisempfehlung ohne Aufmaß und Montage für die Aktionsgrößen inkl. 19% MwSt. Gültig bis zum 31.12.2016 bei allen teilnehmenden Händlern in Deutschland.
 ** Beim Automatik-Garagentor RenoMatic 2016 im Vergleich zum Hörmann Sectionaltor LPU mit gleicher Oberfläche und Größe

HÖRMANN
 Tore • Türen • Zargen • Antriebe