

Dezember/Januar

Große Marktübersicht: aktuelle Häuser

D: € 2,-  
A: € 2,15  
L: € 2,35  
CH: sFr 4,- 4



# FERTIGHAUS

• GUT • PROFESSIONELL • SCHNELL • **aktuell**

**XXL-**  
Waschmaschine  
im Wert von ca. 800 €  
zu gewinnen!



## Für Groß und Klein: Familienhäuser



**Baufinanzierung:**  
Alles Wissenswerte im Überblick



**Bodenbeläge verlegen:**  
Schritt für Schritt erklärt



**Neue Ausstellung:**  
Plus-Energie-Häuser zum Anfassen



14

Ohne Umwege ins Eigenheim:  
Baufinanzierung von A bis Z



30

Frei durchatmen:  
So schaffen Sie sich ein allergenfreies Haus.



56

Sonnenenergie nutzen: Wissenswertes  
zu Photovoltaik und Solarthermie



64

Von Teppich bis Parkett:  
Schöne Böden selbst verlegen – so geht's!



68

Keller oder Bodenplatte?  
Alle Vor- und Nachteile

## Aktuelles

**8 Plusenergiehäuser zum Anfassen**  
Im September öffnete die neue „FertighausWelt“ in Wuppertal ihre Tore für Besucher. Das Besondere des Musterhausparks: Alle Ausstellungsgebäude sind Plusenergiehäuser.

## Finanzierung

**14 Freie Fahrt ins Eigenheim**  
Eine gute Finanzierungsstrategie setzt sich aus verschiedenen Bausteinen zusammen. Mit unserem Finanzierungs-ABC behalten Sie den Überblick.

## Große Marktübersicht

**19 Hier wohnen Familien!**  
In diesen neun Familienhäusern fühlen sich nicht nur Erwachsene wohl.

**43 Willkommen daheim!**  
Dass Fertighäuser keine Produkte von der Stange sind, beweisen diese 13 Traumdomizile.



43

Wohnen nach Wunsch: 13 individuell geplante Häuser

## Planung & Recht

**30 Natürliche Schutzhülle**  
Immer mehr Menschen leiden an Allergien. Mit einer modernen Haustechnik und schadstofffreien Baumaterialien lassen sich Allergene zumindest im eigenen Heim reduzieren.

## Leserhauswahl

**33 Wahl zum Haus des Monats Januar**  
Jede Stimme zählt: Wählen Sie aus unseren zehn Hausvorschlägen Ihren Liebling aus und nehmen Sie so an unserem Gewinnspiel teil.

## Leserhaus

**40 And the winner is ...**  
Urban living: Unsere Leser haben die elegante Stadtvilla „Bad Muskau“ des sächsischen Herstellers Solid Haus zum Haus des Monats Oktober gewählt.

## Haustechnik

**56 Auf Sonnenfang**  
Photovoltaik- und Solarthermieanlagen nutzen die Energie der Sonne, um das private Eigenheim kostenlos mit Strom und Wärme zu versorgen. Wie Sie als Hauseigentümer am besten auf Sonnenfang gehen, erfahren Sie hier.

## Herstellerporträt

**62 Auf die Zukunft gebaut**  
Fingerhut Haus feiert in diesem Jahr sein 110. Firmenjubiläum. Ein Grund, um Ihnen das Familienunternehmen näher vorzustellen.

## Do-it-yourself

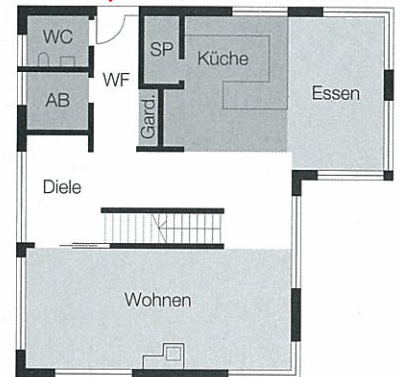
**64 Gut aufgelegt**  
Mit einer guten Vorbereitung, dem richtigen Werkzeug und unseren Tipps lassen sich die meisten Bodenbeläge auch in Eigenregie verlegen.

## Ausbau

**68 Ein guter Grund**  
Keller oder Bodenplatte? Bevor Sie sich für eine Variante entscheiden, sollten Sie Pro und Kontra gründlich gegeneinander abwägen.

## Service

- 6 News & Trends
- 39 Leserservice
- 71 Surf-Guide compact
- 72 Tipps & Trends
- 74 Herstelleradressen/Impressum
- 75 Vorschau



### Hausdaten

**Hersteller:** KitzlingerHaus  
**Objekt:** Kundenhaus Montag  
**Bauweise:** Holzrahmenbauweise  
**Wohnfläche:** EG ca. 97 m<sup>2</sup>; DG ca. 84 m<sup>2</sup>  
**Dach:** Satteldach, 23°  
**Jahresprimärenergiebedarf:** 20,5 kWh/m<sup>2</sup>a  
 (max. zulässig 73,2 kWh/m<sup>2</sup>a)  
**Preis:** auf Anfrage

Mehr Infos: Herstelleradresse auf Seite 74

## Starke Kontraste als Blickfänge



Über drei Ebenen erstreckt sich dieses individuell geplante Domizil von KitzlingerHaus. Fließend passt sich seine Form an den schwierigen Geländeverlauf des Hanggrundstücks an. Mit seiner farbigen Gestaltung hebt sich das Gebäude jedoch stark von seiner Umgebung ab: Besonders die schwarz lasierten

Fassadenelemente aus Holz, die einen starken Kontrast zur weißen Putzfassade bilden, ziehen die Blicke auf sich. Sie verleihen dem Familiendomizil gemeinsam mit den dunklen Fensterrahmen und dem schwarz eingedeckten Dach eine elegante Note. Harmonisch fügt sich die Photovoltaikanlage in das Gesamtbild ein.

### Außergewöhnliches Farbkonzept

Das Innere des Hauses präsentiert sich hell und luftig. Das Erdgeschoss wurde als großzügige Wohnlandschaft konzipiert, in dessen Mitte sich eine gerade Treppe befindet. Ergänzt wird das Raumprogramm aus Wohnen, Essen und Kochen durch eine Speisekammer, einen Abstellraum und ein Gäste-WC. Die Privaträume befinden sich auf der oberen Ebene: Hier gruppieren sich um eine helle Galerie zwei Kinderzimmer, der Elternschlafraum inklusive Ankleide sowie ein großes Wellnessbad. Dank der großzügigen Verglasungen auf allen drei Ebenen konnte im Untergeschoss neben den Technik- und Abstellräumen auch eine lichtdurchflutete Einliegerwohnung untergebracht werden.



## NATÜRLICH WOHNEN, BESSER LEBEN.

Mit ISARTALER HOLZHAUS bauen Sie auf höchste Qualität.

Seit über 90 Jahren hilft ISARTALER HOLZHAUS, Bauwünsche zu verwirklichen:

- Ökologische Bauweise
- KfW-Effizienzhaus 55
- Passivhaus
- Individuelle Grundrissgestaltung / freie Architekturplanung



„Aus Liebe zu unserer Heimat und Kultur haben wir uns für ein ISARTALER HOLZHAUS entschieden. Es ist ein Stück Natur und passt in unsere Zeit.“

Tel. 08024/300443  
[www.isartaler-holzhaus.de](http://www.isartaler-holzhaus.de)



Isartaler Holzhaus GmbH & Co KG Münchner Straße 56, 83607 Holzkirchen info@isartaler-holzhaus.de