

mein 1 schönes zuhausē

planen · bauen · wohnen

4 1 9 5 6 8 4 1 1 0 4 8 0 2
0 4

**Bad
Armaturen
mit Stil**

Die neuen Wohnraumwunder Bungalows und Flachdachhäuser



Wohnküche
Noch mehr
Gemütlichkeit

Grundriss
So planen
Sie richtig

Garten
Für jeden Typ ein
grünes Zimmer

108 Offen, hell und
bloß nicht alltäglich



56

Angesagt:
Diese Fliesen
verzaubern
in diesem
Jahr



Noch mehr Infos

Scannen Sie einfach den QR Code am
Ende eines Artikels und geben Ihre
Adresse ein. Der jeweilige Hersteller
sendet Ihnen dann kostenlos weiteres
Informationsmaterial zu.

94

Maßgefertigt:
Luxus mit
Ausblick



INHALT

AKTUELL

- 6 **Trends & News**
Aktuelles und Innovatives
- 12 **Praktisch, luftig, modern**
Die neuen Bungalows und Flachdachhäuser

WOHNIDEEN

- 36 **Die Rückkehr zur Gemütlichkeit**
Das Konzept der geschlossenen Küche
- 45 **Küchendesigns**
Holz kunstvoll in Szene gesetzt
- 46 **Funktionale Hingucker**
Badarmaturen mit Stil
- 54 **Schönes fürs Bad**
Auf die Accessoires kommt es an
- 56 **Es fließt so schön!**
Die Fliesentrend-Looks 2016
- 68 **Natürlich wohnen**
Ökologische Materialien für daheim
- 100 **Digitaler Lifestyle**
Clevere Technikneueheiten für den Alltag
- 118 **Die kleinen Dinge fürs Zuhause**
Produkte, die gut aussehen und was können
- 124 **Im Fokus: der Hauswirtschaftsraum**
So werden die Geräte (fast) unsichtbar



Schön
Praktisches
fürs
Zuhause.
Seite 118

TOP-HÄUSER

- 74 **Serie: Die Hausbauer**
Schwabenhaus: Nachhaltig aus Überzeugung
- 82 **Maßgeschneidert**
Bauhaus in Hanglage
- 86 **Kluges Hauskonzept**
Komfortabel älter werden
- 90 **Lebensraum unterm Flachdach**
Nachweislich nachhaltig

Unser
Haus vom
Cover

- 94 **Minimalistisch**
High End in England
- 104 **In Traumlage**
Bungalow mit Loftcharakter
- 108 **Alles andere als gewöhnlich**
Innen wie außen ein Unikat
- 112 **Bauen ohne Bauphase**
Fix und fertig angeliefert

RATGEBER

- 28 **Individuell zu mehr Wohnkomfort**
Grundrissplanung für Familien und Paare
- 60 **So lüften Sie heute!**
Frischlufft aus der Klima-Maschine
- 120 **Baufinanzierung:**
Darauf sollten Sie beim Kredit achten
- 122 **Risiken durch Elementarschäden**
Schadenvermeidung ist der beste Schutz
- 130 **Bücher, Apps & Co.**
Lassen Sie sich inspirieren!

GARTEN

- 134 **Welcher passt zu Ihnen?**
Ein Grundriss - vier verschiedene Gärten
- 140 **Gärten im Winter**
Grau und trostlos? Muss nicht sein!

SONSTIGES

- 44 **Schon gewusst?**
Die Küche der 1920er Jahre
- 132 **Serie: Made in Germany**
Der Siegeszug des Parketts
- 143 **Sie sagt/er sagt**
Wer braucht denn ein Ankleidezimmer?
- 144 Anbieterverzeichnis
- 145 Impressum
- 146 Vorschau

Die Titelgeschichten sind rot gekennzeichnet



12 **Luftige Raumhöhen:**
Stilvolle Bungalows und
Flachdachhäuser



36

Gemütlich:
Wohnküchen
mit Essplatz



104 **Wandelbar:**
Heute Wochenendhaus
später Alterswohnsitz

Titelfoto: OKAL Fotos im Inhaltsverzeichnis: Anbieter



3 ZWEI ETAGEN, ZWEI ZIMMER

Auf einer Grundfläche von nur 45 Quadratmetern ließ sich eine Künstlerin dieses erstaunlich geräumige Singlehaus bauen

dach, kann auch beim prinzipiell ebenerdigen Wohnen ungeahnte Optionen erschließen. Die einfachste ist die Nutzung des Dachs als Stauraum, was erheblich weniger Kosten verursacht als ein Keller. Fans größerer Raumhöhen mag die schlichte Öffnung der Räume bis zur höchsten Stelle begeistern. Sie kann bei entsprechender Verglasung auch für üppigeren Lichteinfall und damit höhere passive Solarwärmegewinne im Winter sorgen. Und schließlich lässt sich unter einem Bungalow-Steildach sogar der Raumluxus einer offenen Galerie oder eine Ausbaureserve für später sichern.

Flachdächer richtig abdichten

Sollte sich jetzt aber der Eindruck aufdrängen, so ein Steildach sei wegen dieser Nutzungsoptionen aufwendiger als ein flaches, so ist das ein grundlegender Irrtum. Das Flachdach ist im Gegensatz zum Steildach von unten zwar gänzlich unsichtbar, aber zugleich eine sehr anspruchsvolle Dachkonstruktion, besonders im Hinblick auf ihre dauerhafte Dichtigkeit. Besitzer entsprechender Immobilien der Sechziger- oder Siebzigerjahre werden ein Lied davon singen können.



Abends hinterleuchtete Plexiglaspaneele schirmen die Bücher im Arbeitszimmer ab.

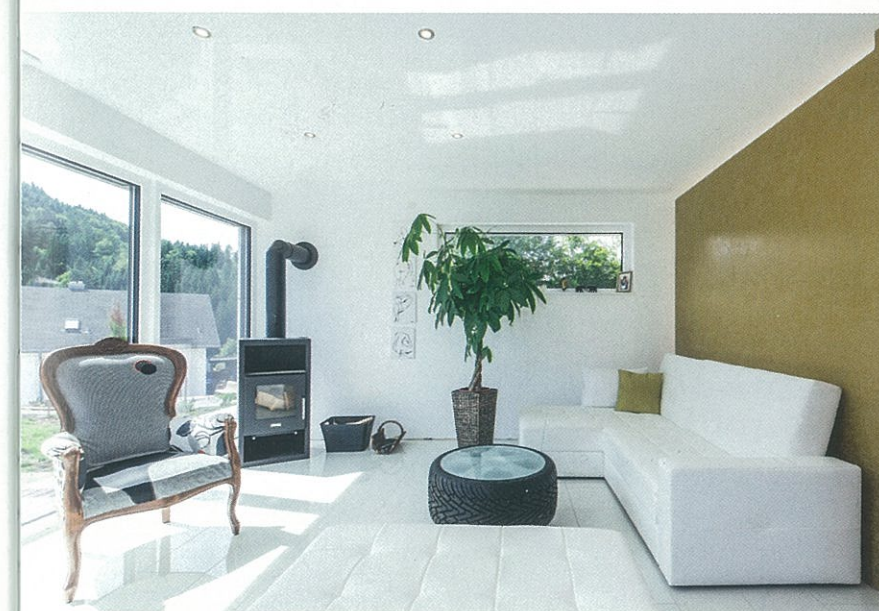
Fotos, Grundrisse: Kitzlinger Haus



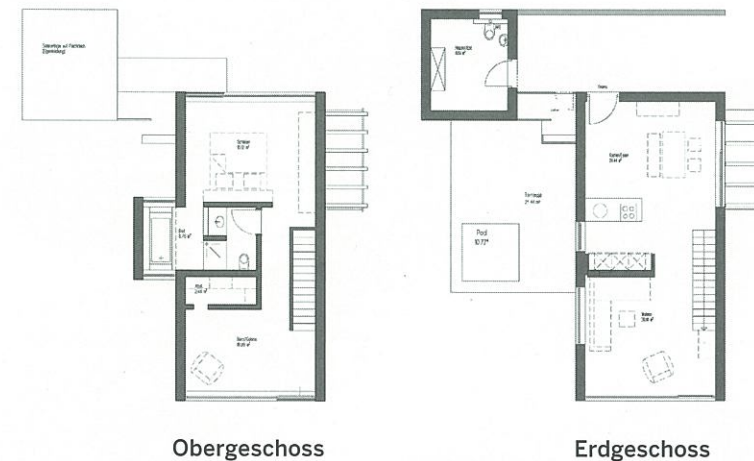
Nur eine Wandscheibe trennt den Schlafbereich vom ebenfalls offenen Bad.



Weniger (Wände, Möbel) ist mehr (Platz). Und fehlen Stühle, gibt's Sitzplätze auf der Treppe.



Hinter den Küchen-Hochschränken: der Wohnraum mit Panoramablick.



Obergeschoss

Erdgeschoss

Hausintern

Entwurf Individuell
 Außenmaße 10,43 m x 4,93 m
 Wohnfläche 89 m²
 Kochen/Essen 24,44 m²
 Wohnen 20,06 m²
 Bad 8,76 m²
 Dach Flachdach, U-Wert 0,195 W/m²K
 Bauweise diffusionsoffene Holzrahmenbauweise, Außenwandstärke 33,5 cm, U-Wert 0,156 W/m²K
 Heizung Luft-Wasser-Wärmepumpe, Fußbodenheizung
 Vorzüge solare Wassererwärmung, KfW-55-Effizienzhaus
 Preis auf Anfrage
 Anbieter Kitzlinger Haus GmbH & Co. KG
 Telefon 07454/96 10 70
 E-Mail beratung@kitzlinger.de

